

“HIROSHIMA RUHU
MÜKEMMELİN PEŞİNDE
KOŞMAK VE ASLA
VAZGEÇMEMEKTİR.
“YAPABİLİRİM”
DÜŞÜNÜCESİNİ
SÜREKLİ KORUMAKTIR.”



“KOMPAKT,
HAFİF BİR MOTOR, HAFİF
BİR GÖVDE VE GÜZEL
BİR TASARIM İLE YENİ BİR
OTOMOBİL STANDARDI
OLUŞTURMAYI
AMAÇLIYORUZ.”



“MAZDA, TÜM
ARAYIŞLARINDA
ZORLUKLARA GÖĞÜS
GERMEYE
DEVAM EDECEK. İŞİMİZİ
HEP FARKLI BİR
ŞEKİLDE YAPACAĞIZ.”

MASAHİRO MORO
GENEL MÜDÜR



HİKAYEMİZİ MAZDA-TR.COM
ADRESİNDEN TAKİP EDİN



“TEKNOLOJİDEKİ GELİŞMELERE RAĞMEN, YALNIZCA
BİLGİSAYARLAR VEYA DİĞER BİLİMSEL YOLLARLA
ANCAK BU KADAR İLERİ GİDEBİLİRSİNİZ. EN SON
NOKTADA BU İŞ, OTOMOBİL ÜRETİCİLERİNİN
BECERİLERİNE VE DUYARLILIĞINA KALMIŞTIR.”

HIROTAKA KANAZAWA
YÖNETİCİ GENEL MÜDÜR



ONLAR HAYAL EDER. SEN YAŞARSIN

Mazda3, sıradan otomobillerin kalabalığından ayrılarak kendini gösteriyor. Agresif görünümlü 5 noktalı ön ızgara ve sağlam hava menfezleri otomobilin gücüne işaret ediyor. Atletik tasarım, otomobil dururken bile hareket hissi yaratıyor. Ellerinizi Mazda3'ün üzerinde gezdirin ve özenli işçiliği hissedin – sağlam, güçlü ve baştan çıkarıcı. Dikkat çekmek için hiç bir çaba sarf etmenize gerek yok.





MÜKEMMEL UYUM

Güç ve ekonomi, Mazda3'te mükemmel dengeyi buluyor. Ultra verimli güç aktarım organları ile birleşen üstün aerodinamik, geliştirilmiş motorların daha iyi bir yakıt ekonomisi ve daha az CO₂ emisyonuna sahip olmasını sağlar. Hafif dokunuşlarla çalışan pedallar ve anında hızlanma özelliği, şehir içinde atik ve çevik bir kullanım sunar. Gösterge panelinde yer alan bir vites değiştirme ışığı, daha yumuşak ve ekonomik bir sürüş sunmak için, vites değiştirmenin en uygun olduğu motor devri aralıklarında yanar. Şasi dengesinin ve direksiyon mekanizmasının geliştirilmesi, trafikte ani kararlarınızı uygulamak konusunda size güven verir. Mazda3 ne istediğinizi bilir. Sürücü ve otomobilin mükemmel uyumu...

RÜZGARı FETHEDİN

Mazda3, sıra dışı aerodinamik verimlilik düzeyleri elde etmek için tasarlanmış ve biçimlendirilmiştir. Hava direncini kesmek için yedi temel gövde alanı tanımlanmıştır. Aerodinamik performans, optimize edilmiş hava girişleriyle desteklenmiştir. Bu amaca uygun olarak, soğutma fanının direnç yaratmasını önlemek için yüksek hızlarda açılan özel hız kanatları bulunur. Tüm bu yoğun çabalar, tasarımcılarımızın yol gösterici rehberliği altında gerçekleştirilmiştir. Sonuç ise, performansı kadar görüntüsü de mükemmel olan bir otomobil.



DİRENMEK BOŞUNA

Mazda farklıdır ve bu farkı gururla taşır. Otomobillerimizi geliştirmek için her zaman yeni ve yenilikçi yollar arıyoruz. Direksiyonu biraz daha hassas, biraz daha kontrollü bir hale getiriyoruz. Daha dengeli bir sürüş yaratıyoruz. Daha duyarlı frenler yapıyoruz. Mazda3'ü, gerçek bir sürücü otomobili keyfini yaşamak isteyen kişiler için karşı konulamaz bir seçenek haline getiren şey, tasarımının her parçasına ait performansı optimize etmekte gösterilen bu kararlılıktır.



KONFOR BÖLGESİ

Mazda3'ün ayırt edici özelliği olan akıcı çizgiler, ergonomik tasarıma hoş bir dokunma hissi ekleyen yumuşak malzemelerle zenginleştirilmiş iç mekanda da devam ediyor. Ön panelde ve müzik sisteminde yer alan zarif aydınlatmalar, otomobilinize bindiğinizde size şık bir ambiyans sunar. Çoklu Bilgi Ekranı ise küçük bir göz hareketi ile bile okunabilir.





ÇOK YÖNLÜ DÜŞÜNÜN

Önünüzü görebilirsiniz. Arkanızı da görebilirsiniz. Peki her iki yanınızı görmeye ne dersiniz? Şaşırmınıza gerek yok! Mazda3'teki Arka Araç İzleme Sistemi (RVM), 50 metre içinde ve kör noktada bulunup yaklaşmakta olan daha hızlı bir aracı algılayabilir ve sizi şerit değiştirmenizin tehlikeli olup olmayacağı konusunda uyarır. Adaptif Ön Far Sistemi (AFS), gece sürüşlerinde yolunuzu aydınlatmak için direksiyon hareketi ile birlikte döner. Acil Durum Sinyal Sistemi (ESS), sert fren yapılması durumunda otomatik olarak yanıp söner. Arka farlar hızlı ve parlaktır; bu nedenle, arkanızdaki sürücüler, siz ani fren yaptığınızda yeterli şekilde uyarılmış olurlar.



SEÇİM

Nefes kesici sedanı mı yoksa muhteşem hatchback'i mi tercih edeceksiniz? Daha sonra hangi donanımı istediğinize karar verebilirsiniz: Comfort, Touring, Impressive ya da Mirai. Hepsi de üstün özelliklere sahip.

MAZDA 3 COMFORT

- Dinamik Stabilite Kontrolü (DSC) ve Çekiş Kontrol Sistemi (TCS)
- Ön, yan ve perde hava yastıkları
- 15" çelik jantlar
- Gövde rengi ön ve arka tamponlar
- Elektrikli yan aynalar
- Halojen ön farlar

MAZDA 3 TOURING

Comfort'a ek olarak:

- 16" alüminyum alaşım jantlar
- Ön sis farları
- Gövde rengi kapı kolları
- Isıtılabilir, katlanabilir, gövde rengi yan aynalar
- Yağmur sensörü
- Otomatik yanan, yıkamalı ön farlar

MAZDA 3 IMPRESSIVE

Touring'e ek olarak:

- Arka Araç İzleme Sistemi (RVM)
- Park sensörü
- Elektrikli sunroof
- Isıtılabilir ön cam (manuel vites)

MAZDA 3 MIRAI

Impressive'e ek olarak:

- 17" alüminyum alaşım jantlar
- Bi-xenon ön farlar ve Adaptif Ön Far Sistemi (AFS)



KALİTE

Kalite orada. Etrafınızı saran bu yüksek kaliteye dokunabilir, onu görebilir ve hissedebilirsiniz. İç ortamda kullanılan malzemelerden ortam aydınlatmasının insanı saran parlaklığına kadar, Mazda'daki rafineliğin zirvesini oluşturan yeni bir referans noktasına bakıyorsunuz.

MAZDA 3 COMFORT

- Radyo / CD / MP3 çalar ve 4 hoparlör
- Yol bilgisayarı ve Çoklu Bilgi Ekranı (MID)
- Manuel klima ve polen filtresi
- Etkileşimli ışık kontrolü
- Yedek jak (AUX) ve 12V güç çıkışı
- Eğim/yükseklik ayarlı ve bel destekli sürücü koltuğu

MAZDA 3 TOURING

Comfort'a ek olarak:

- Direksiyondan kumandalı müzik sistemi
- Deri kaplama vites kolu ve direksiyon simidi
- Çift bölge otomatik klima
- Kendiliğinden kararan dikiz aynası
- Güneş gözlüğü cebiyle birlikte baş üstü konsolu

MAZDA 3 IMPRESSIVE

Touring'e ek olarak:

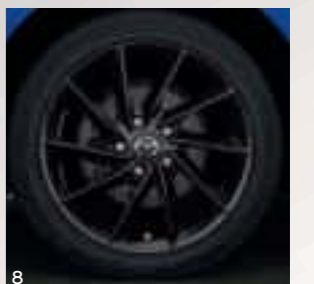
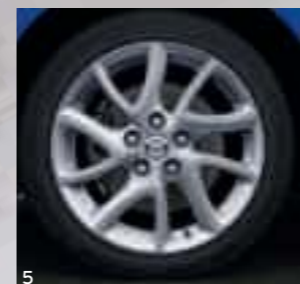
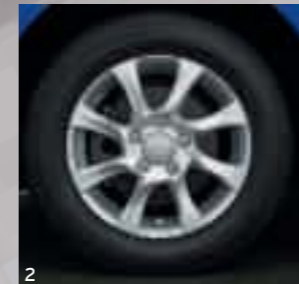
- Isıtılmalı ön koltuklar
- Hız kontrol sistemi
- Lastik basıncı izleme sistemi (TPMS)
- Ekstra 2 hoparlör

MAZDA 3 MIRAI

Impressive'e ek olarak:

- Anahtarsız giriş ve çalıştırma sistemi





SİZİN, SİZE ÖZEL

Alüminyum alaşım jantlar, başkalarının üzerinde gerçek bir etki uyandıran çok kişisel bir seçimdir. Çünkü herkes onları görür. Mazda3 gibi baş döndürücü bir otomobilin üzerinde olduklarında ise kesinlikle fark edilirler. Otomobilinizi kişiselleştirmeye jantlarından başlayın.

- | | | | |
|---|---|---|---|
| 1 | 5 kollu 15" alaşım jant (Dizayn 133). | 6 | 10 kollu 17" krom tasarım alaşım jant (Dizayn 52). |
| 2 | 8 kollu 15" alaşım jant (Dizayn 50). | 7 | 10 kollu 17" titanyum tasarım alaşım jant (Dizayn 52B). |
| 3 | 5x2 kollu 16" alaşım jant (Dizayn 142). | 8 | 10 kollu 17" siyah tasarım alaşım jant (Dizayn 52A). |
| 4 | 5x2 kollu 16" alaşım jant (Dizayn 56). | | |
| 5 | 5x2 kollu 17" alaşım jant (Dizayn 143). | | |



FARKLI BİR OTOMOBİL

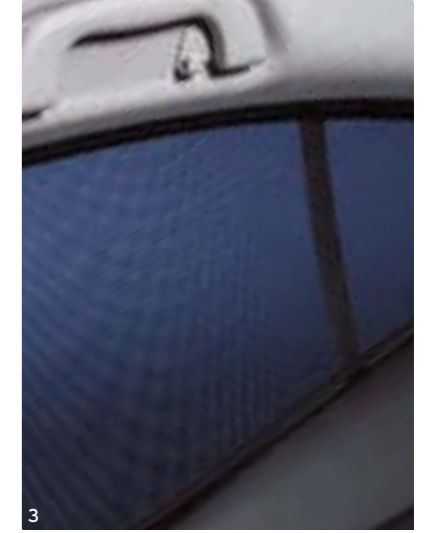
Mazda3'e kişisel damganızı vurmanın zamanı geldi. Kendi aksesuar seçimlerinizi ekleyin ve sürüş deneyiminizi biraz olsun farklılaştırın.



1



2



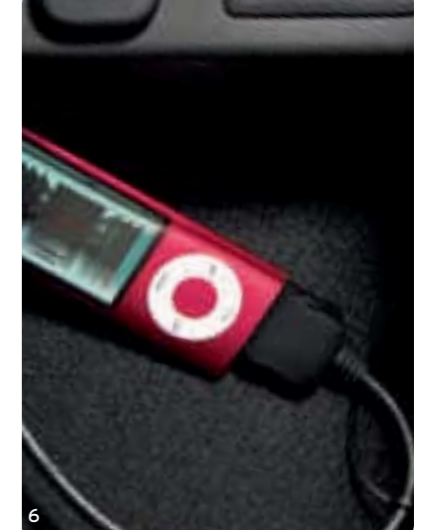
3



4



5



6

- 1 Alüminyum kapı kolları zarif bir görünüm sunar.
- 2 Krom vites kolu ve krom el freni içerideki şıklığı tamamlar.
- 3 Güneşlikler arkadaki yolcuların rahatını sağlar.

- 4 Krom egzoz ucu dış görünümde fark yaratır.
- 5 Alüminyum hoparlör yuvaları şık görünüm sağlar.
- 6 i-Pod adaptörü, istediğiniz müziği yanınızda taşımanıza olanak verir.



KİŞİSELLEŞTİRİN

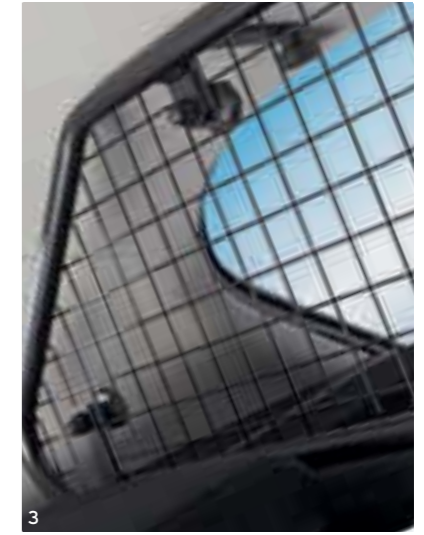
Mazda3'ünüzden en üst düzeyde yararlanın. Otomobilinizin çok yönlülüğünü artıracak tavan taşıyıcıları, bisiklet ve kayak rafları, alarmlar ve hava yastığı kapatma anahtarları gibi amaca uygun bir dizi aksesuarı yaratmamızın nedeni budur.



1



2



3



4



5



6



7

- 1 Bagaj depolama rafı ek hacim sağlar. (hatchback).
- 2 Bagaj kaplaması ve kaymayan materyal, bagaj bölümünü korumaya yardım eder.
- 3 Özel koruyucu ile evcil hayvanlarınız güvenle seyahat eder (hatchback).
- 4 Motora bağlı olarak, takılıp çıkarılabilir çeki demiri, 930 kg ağırlığa kadar frenli yükü (%12 eğim) çekebilir.
- 5 Arka bisiklet taşıyıcı 2 yetişkin bisikletini rahatça taşıyabilir.
- 6 Portbagaj ekstra yük alanı sağlar.
- 7 Özel parçasıyla bisikletinizi tavanda güvenle taşımanıza olanak verir.

SİZE OLAN BAĞLILIĞIMIZ

Mazda olarak her bir aracımızın kalitesinden gurur duyuyoruz. Fakat iş burada bitmiyor. Tıpkı otomobillerde olduğu gibi, sunduğumuz hizmetler de size birinci sınıf sahiplik deneyimi yaşatmak için tasarlanmıştır. Özel olarak tasarlanmış araç kayıt sistemlerinden markalı ürünlere kadar, kimse Mazda3'ünüzü bizden iyi bilemez.

3 Yıl Yeni Araç Garantisi

Mazda'nın Yeni Araç Garantisi 3 yıl veya 100.000 km için geçerlidir (hangisi önce dolarsa). Tipik olarak yıpranan parçalar bu garanti kapsamında değildir.

Delinmeye Karşı 6 yıl Garanti

Delinmeye karşı verdiğimiz garanti 6 yıl sürmektedir. Mazda Yetkili Satıcısı veya Yetkili Servisi yılda bir kez aracın gözle muayenesini ücretsiz olarak yapacaktır.

3 Yıl Boya ve Yüzey Korozyonu Garantisi

Mazda'nın boya ve yüzey korozyonu garantisi 3 yıl veya 100.000 km için geçerlidir (hangisi önce dolarsa). Bu süre zarfında boyayla ilgili, üreticinin sorumlu olduğu bir sorun çıkarsa, bu hata Mazda tarafından yetkilendirilmiş bir bayi veya servis tarafından düzeltilecektir.

Mazda Hizmet Sözü

Daha iyi bakım, daha fazla değer, daha fazla tutku. Mazda'nızı sizin sevdiğiniz kadar başkası sevebilir mi? Biz sevebiliriz. Mazda'nız için mümkün olan en iyi hizmeti sunma konusunda tutkuluuz. Bu yüzden teknisyenlerimiz Mazda tarafından eğitiliyor, bu yüzden yüksek kaliteli parçalar kullanıyoruz ve bu yüzden kullandığımız her parçada garanti sunuyoruz. Sonuç ise daha fazla güvenilirlik, daha fazla güvenlik, en üst seviyede ikinci el değeri ve sürüş sırasında gerçek bir keyif.

Mazda Yol Yardım

Mazda'nızın arızalandığı durumlarda hızlı, güvenilir ve uzman Mazda teknisyenleri yardımıyla seyahatlerinizde endişeye yer kalmaz. Bu gibi durumlarda 0212 – 44 44 693 numaralı telefondan Mazda Yol Yardım'ı (MES) arayabilirsiniz.

Mazda Dijital Servis Kaydı

Mazda Dijital Servis Kayıt (DSR) sistemi sahte servis belgelerine ve kilometre göstergesi üzerinde oynama yapılmasına karşı daha yüksek bir güvenlik sağlar, servis geçmişinin güncel tutulmasına yardımcı olur. Merkezi bir veritabanında tutulan DSR, geleneksel kağıt kalemlerli servis kitabının yerini almakta, aracın ömrü boyunca güvenli, kesin ve kalıcı bir servis geçmişi oluşturmaktadır.

Orijinal Mazda Parçaları ve Orijinal Mazda Aksesuarları

Mazda'nızın kendisi gibi dikkat ve tutkuyla üretilmiş parçalar sunuyoruz. En yüksek kalitede üretilip, mükemmel uyum ve hatasız bir performans için dikkatle tasarlanmış bu ürünler rekabetçi fiyatlara sahiptir. Doğal olarak, takılma tarihinden itibaren 12 ay boyunca garantilidirler.

Mazda Finans

Yeni araç satın alımlarınızda ihtiyaç duymanız halinde Mazda showroomlarında kolay ve hızlı bir şekilde başvurarak sahip olabileceğiniz finansman hizmeti sunuyoruz. Alternatif çözümler önerilerek tüm başvurulara en uygun finansman seçeneğinin sunulduğu bu sistem ile showroomdan çıkmadan krediniz hazır.

ÇEVREYE KARŞI DUYARLILIĞIMIZ

Mazda, heyecan veren, sürüşe davet eden, kullanması eğlenceli ve sizi onu tekrar kullanmaya teşvik eden otomobiller üretir. Aynı zamanda, çevreye karşı duyarlılığımız da büyüktür: Mazda, hepimiz için sürdürülebilir bir gelecek ister. Bu, dünyanın kaynaklarını mümkün olduğunca tasarruflu kullanmak ve yaptığımız hiç bir şeyde çevre ile ilgili faktörleri göz ardı etmemek anlamına gelir.

Devam etmekte olan sürdürülebilirlik programımız, temiz teknolojilerin geliştirilmesine adanmıştır. Bu, planlamadan geliştirmeye, imalattan kullanım ve geri dönüşüm / atma işlemlerine kadar bir aracın çevre üzerindeki her türlü etkisini kapsar. Çevre politikalarımızın 'yeşil' teknolojiye halihazırda yol açtığı önemli geliştirmelerden yalnızca üç tanesini aşağıda bulabilirsiniz.

Bitki kaynaklı plastikler

Endüstride ilk kez, Mazda, otomobillerimizin iç plastiklerini üretmek üzere yüksek bitki içeriğine sahip karbon nötr* özellikle bitkisel biokütle kullanmaktadır. Bu, fosil yakıtlara olan bağımlılığımızı ve CO₂ emisyonlarımızı azaltmaktadır. Sürdürülebilir ham maddeler kullanmanın yanı sıra, imalat süreci de petrol bazlı polipropilen plastiklerin ihtiyaç duyduğundan yüzde 30 daha az enerjiye ihtiyaç duyar.

Otomobil parçaları olarak kullanıma uygun olabilmeleri için, biyoplastiklerin sağlık ve ısı direnci açısından bazı katı kriterleri karşılaması gerekir. Mazda'nın biyoplastiği geleneksel biyoplastiklere göre üç kat daha güçlüdür ve yüzde 25 daha fazla ısı direncine sahiptir; bu nedenle, parçalar daha hafiftir ve yakıt ekonomisine katkıda bulunur. Ek olarak, yalnızca presle biçimlendirme için uygun olan geleneksel biyoplastiklerin aksine bizim ürettiğimiz biyoplastik kalıp ile üretilmeye uygun olduğundan otomobildeki çok çeşitli parçalar için mükemmel bir malzeme olmasını sağlar.

*Biyoplastik ayrıştığında veya yandığında ortaya çıkan CO₂ miktarının aynısı, gelişmekte olan bitkiler tarafından emilir. Dolayısıyla bizim ürettiğimiz biyoplastiğin toplam atmosferik CO₂ düzeyleri üzerinde gözdardı edilebilir bir etkisi vardır.

Yarı kuru işleme süreci

Bir otomobildeki dökme metal parçalar, yüzey frezeleme ve delme gibi çeşitli işleme süreçlerinden geçer. Geleneksel işlemede, kesme araçlarını soğutmak ve yağlamak, ayrıca atık metali kaldırıp toplamak için çok miktarda su bazlı soğutucu kullanılır. Aynı zamanda soğutucuyu boşaltmak için ihtiyaç duyulan pompa da çok miktarda enerji harcar. Diğer bir sorun ise atık soğutucunun atılma işlemidir. İşleme esnasında kullanılan soğutucu miktarını azaltmak, Mazda için imalat sürecimizin sürdürülebilirliğini arttırmaya ilişkin çok önemli bir fırsat oldu. Bizim 'yarı kuru' işleme sürecimiz bu duruma en iyi yanıtı üretti; çünkü bu yeni süreç, büyük miktarda geleneksel soğutucu yerine, bir hava püskürtücü içinde bulunan küçük miktarlardaki atomize ve biyolojik olarak parçalanabilir yağ ile değiştirmektedir.

Yarı kuru işleminin faydaları:

İşleme süreçlerinin yüzde 90'ında Mazda'nın yarı kuru sisteminin benimsenmesi, gerekli soğutucu miktarında yüzde 84 azalmayla sonuçlanmıştır.Mazda, işleme hatlarındaki elektrik tüketimini yüzde 40 azaltmıştır. Bu azalmanın üçte ikisi yarı kuru işleme sürecinden kaynaklanmaktadır.Kesme ve yağlama işlemi için kullanılan yağı geri dönüşüme tabi tutarak, yağ bazlı atık sıvı hacmi azaltılmıştır. İşleme hatları tarafından üretilen atık sıvı miktarı, yüzde 80 oranında azaltılmıştır.

Geri dönüşüm

Geri dönüşüm, doğal kaynakları korur ve atık gömme işlemini azaltır. 1992'de, tamponları geri dönüşüme tabi tutan ilk otomobil üreticisi olduk. Ancak, plastiğin yeniden boyanabilecek kadar saf hale gelebilmesi için eski boyanın yüzde 99,85'ini çıkarmak zorunda kaldık. Bu, geri dönüştürülmüş tampon plastiğini yalnızca otomobilin görünmeyen yerlerinde kullanmakla sınırlı kaldığımız anlamına geliyordu; çünkü geleneksel geri dönüşüm yöntemleri ancak yüzde 98,5 başarı sağlıyordu. Biz Mazda'da hiçbir zaman 'geleneksel' olan ile yetinmeyiz; bu nedenle, eski boyanın yüzde 99,9'unu çıkaran yeni bir geri dönüşüm işlemi geliştirdik. Böylece şimdi eski plastik tamponları alıp bunları yeni hale getirebiliyoruz.

Mazda Premacy Hidrojen RE

Bu gelişmiş araç, Mazda'nın hidrojenli rotary motorunu hibrit sürüş sistemi ile birleştiriyor. Hidrojen motoru elektrik üretir ve bu elektrik, elektrikli motor aracılığıyla tekerleklerle iletilir. Bu, istisnai düzeyde araç tepkisi sağlayan ve azami ölçüde enerji verimliliğine sahip bir sistemdir. Dolayısıyla, sürücü mükemmel bir performansın keyfini sürer ve hidrojen yakıtıyla 200 kilometre yapabilir. Daha fazla mesafe kat etmek için, ikili yakıt sistemi aracın, hidrojenin yanı sıra benzinle de çalışmasını sağlar.

MEKANİK ÖZELLİKLER

Motor:

- 1.6 MZR Benzinli
- 1598 cc sıralı 4 silindir, 16 valf, DOHC, öne monte, 6000 d/d'de 77 kW (105 BG) ve 4000 d/d'de 145 Nm
 - CO₂ emisyonları 147 gr/km (manuel vites), 171 gr/km (Activematic) (EC Stage V)
 - Güç Aktarma Organları Kontrol Modülü (PCM)
 - Akü – 75 Ah
 - Alternatör – 12V-100A
 - Sıralı elektronik çok noktadan yakıt enjeksiyonu
 - Sıralı Subap Zamanlama Sistemi (S-VT)
 - Değişken İndüksiyon Sistemi
- 1.6 MZ-CD Dizel
- 1560 cc sıralı 4 silindir, 8 valf, SOHC, öne monte, 3600 d/d'de 85 kW (115 BG) ve 1750-2500 d/d'de 270 Nm
 - CO₂ emisyonu 115 g/km (EC Stage V)
 - Güç Aktarma Organları Modülü (PCM)
 - Akü – 80 Ah
 - Alternatör – 12V-150A
 - Ortak yakıt yollu yakıt enjeksiyonu
 - Dizel partikül filtresi

Şanzıman:

- 5 / 6 ileri vitesli düz – Sürücü ve araç arasında birlik hissini sağlamak için kesin ve pozitif vites değiştirme hissi verir
- 4 ileri vitesli Activematic – Özellikle yoğun trafikte kolay kullanım sunar

Gövde:

- Ön ve arka bölümlerde belirli sıkışma bölgelerine sahip olan sert ve bükülmeye dirençli, kendi kendini destekleyen, tamamı çelik gövde, kapılarda yan darbe desteğine sahip yolcu güvenlik hücreleri
- Mazda Gelişmiş Darbe Önleme Sistemi bir kaza durumunda iç alanı emniyete almak için tasarlanmıştır
- İlave Sınırlama Sistemi (SRS) merkezi kontrol birimi ve çarpma sensörleri, emniyet kemeri ön gergi sistemi, yük sınırlayıcılar ve hava yastıkları sisteminden oluşmaktadır

Şasi ve Süspansiyon:

- Ön bölüm: MacPherson gergilerine sahip bağımsız süspansiyon. 4 noktalı kauçuk montaj sistemi ve sıvı dolu burç yatakları
- Arka: Yük kompartmanı boşluğunu en üste çıkarmak için tek tüpe sahip amortisör ve alçak takılı yaya sahip e-tipi çok bağlantılı süspansiyon

Fren Sistemi:

- Hidrolik fren ünitesine sahip diagonal bölünmüş çift devre sistemi
- Elektronik Fren Basıncı Dağıtımı (EBD) ve Acil Fren Desteğine (EBA) sahip Kilitlenmeyi Önleyici Fren Sistemi (ABS)
- Ön: 278 mm havalandırılmalı disk frenler
- Arka: 265 mm disk frenler

MODELLERE GÖRE TEKNİK BİLGİLER

Modeller	1.6 MZR	1.6 MZR Activematic	1.6 MZ-CD
Hatchback:	Touring	■	■
	Impressive	■	■
Sedan:	Comfort	■	■
	Touring	■	■
	Impressive	■	■
	Mirai	■	■

■ = Mevcut.

Motor Tipi

Hacim (cc)	1598	1598	1560
Silindir çapı x strok (mm)	78,0 x 83,6	78,0 x 83,6	75,0 x 88,3
Valf / silindir oranı	4	4	2
Maksimum güç [kW (BG) / dd]	77 (105) / 6000	77 (105) / 6000	85 (115) / 3600
Maksimum tork (Nm / dd)	145 / 4000	145 / 4000	270 / 1750-2500
Sıkıştırma oranı	10,0	10,0	16,0

Şanzıman

Tipi	5 ileri manuel	4 ileri Activematic	6 ileri manuel
Dişli oranları:			
	1.	3,416	2,816
	2.	1,842	1,497
	3.	1,290	1,000
	4.	0,972	0,725
	5.	0,775	–
	6.	–	–
	Geri	3,214	2,648
Nihai dişli oranı	4,105	4,416	3,611

Direksiyon

Direksiyon dişlisi	Elektrik destekli kremayer dişli direksiyon, motor hızına duyarlı	Elektrik destekli kremayer dişli direksiyon, motor hızına duyarlı	Elektrik destekli kremayer dişli direksiyon, motor hızına duyarlı
Minimum dönüş çapı (duvardan duvara) (m)	10,9	10,9	10,9

Performans ve Ekonomi

Hatchback	1.6 MZR	1.6 MZR Activematic	1.6 MZ-CD
Hızlanma 0-100 km/s (sn)	12,2	13,1	–
Maksimum hız (km/s)	181	173	–
Yakıt tüketimi ¹⁾ (lt/100 km):			
	Şehir içi	8,4	10,2
	Şehir dışı	5,2	6,1
	Ortalama	6,4	7,6
CO ₂ emisyonu ¹⁾ (g/km)	147	176	–
EC emisyon seviyesi	EC Stage V	EC Stage V	–
Tavsiye edilen yakıt	Kurşunsuz 95 RON	Kurşunsuz 95 RON	–
Yakıt deposu kapasitesi (litre)	55	55	–

Sedan

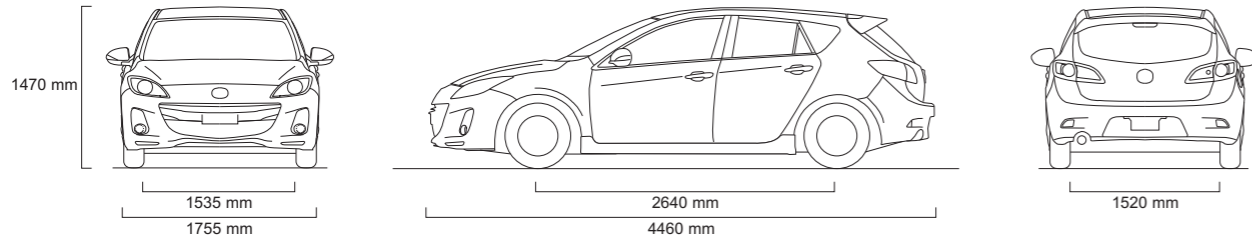
Sedan	1.6 MZR	1.6 MZR Activematic	1.6 MZ-CD
Hızlanma 0-100 km/s (sn)	12,2	13,1	11,0
Maksimum hız (km/s)	185	177	188
Yakıt tüketimi ¹⁾ (lt/100 km):			
	Şehir içi	8,4	9,9
	Şehir dışı	5,2	6,0
	Ortalama	6,4	7,4
CO ₂ emisyonu ¹⁾ (g/km)	147	171	115
EC emisyon seviyesi	EC Stage V	EC Stage V	EC Stage V
Tavsiye edilen yakıt	Kurşunsuz 95 RON	Kurşunsuz 95 RON	Dizel (51 setan)
Yakıt deposu kapasitesi (litre)	55	55	55

¹⁾ Yakıt tüketimi ve CO₂ emisyon değerleri, 1999/100/EC'ye göre.

TEKNİK BİLGİLER

Boyutlar ve Ağırlık Hatchback	1.6 MZR	1.6 MZR Activematic	1.6 MZ-CD
Toplam uzunluk / genişlik / yükseklik (mm)	4460 / 1755 / 1470	4460 / 1755 / 1470	-
Akslar arasında yerden yükseklik – yüksüz (mm)	155	155	-
Ön tekerlek izi / arka tekerlek izi (mm)	1535 / 1520	1535 / 1520	-
Aks mesafesi (mm)	2640	2640	-
Ön baş mesafesi / bacak mesafesi / omuz mesafesi (mm)	987 ¹⁾ / 1068 / 1395	987 ¹⁾ / 1068 / 1395	-
Arka baş mesafesi / bacak mesafesi / omuz mesafesi (mm)	964 ²⁾ / 919 / 1371	964 ²⁾ / 919 / 1371	-
Bagaj hacmi, VDA (l)'ya göre: 5 koltuklu mod (kemer çizgisine kadar)	340	340	-
Havalandırılmalı ön disk çapı (mm)	278	278	-
Arka disk çapı (mm)	265	265	-
Boş ağırlık (kg) maks.	1271	1297	-
İzin verilen toplam araç ağırlığı (kg):			
Toplam	1770	1790	-
Ön / arka	900 / 870	925 / 865	-
Çekme sınırı (kg):			
Frensiz	550	550	-
Frenli (%8 eğim)	1150	750	-
Frenli (%12 eğim)	930	550	-
Maksimum tavan yükü (kg)	75	75	-

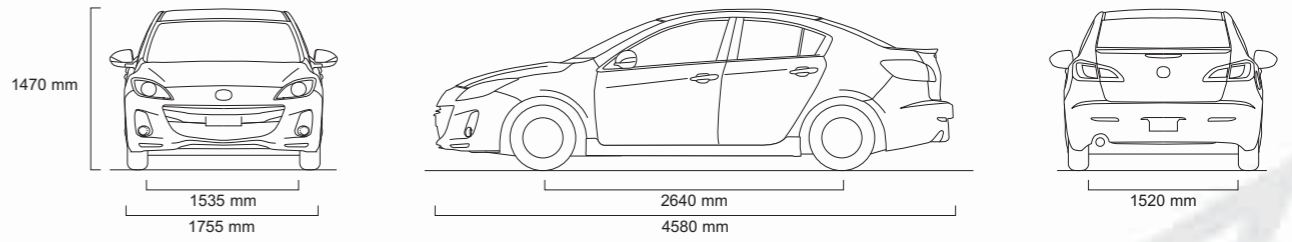
¹⁾ Açılır tavanla hatchback ve sedan için ön baş mesafesi 967 mm'dir. ²⁾ Açılır tavanla arka baş mesafesi hatchback için 957 mm, sedan için 950 mm'dir.



TEKNİK BİLGİLER

Boyutlar ve Ağırlık Sedan	1.6 MZR	1.6 MZR Activematic	1.6 MZ-CD
Toplam uzunluk / genişlik / yükseklik (mm)	4580 / 1755 / 1470	4580 / 1755 / 1470	4580 / 1755 / 1470
Akslar arasında yerden yükseklik – yüksüz (mm)	155	155	155
Ön tekerlek izi / arka tekerlek izi (mm)	1535 / 1520 ³⁾	1535 / 1520 ³⁾	1535 / 1520 ³⁾
Aks mesafesi (mm)	2640	2640	2640
Ön baş mesafesi / bacak mesafesi / omuz mesafesi (mm)	987 ¹⁾ / 1068 / 1395	987 ¹⁾ / 1068 / 1395	987 ¹⁾ / 1068 / 1395
Arka baş mesafesi / bacak mesafesi / omuz mesafesi (mm)	953 ²⁾ / 919 / 1371	953 ²⁾ / 919 / 1371	953 ²⁾ / 919 / 1371
Bagaj hacmi, VDA (l)'ya göre: 5 koltuklu mod (kemer çizgisine kadar)	430	430	430
Havalandırılmalı ön disk çapı (mm)	278	278	278
Arka disk çapı (mm)	265	265	265
Boş ağırlık (kg) maks.	1260	1266	1287
İzin verilen toplam araç ağırlığı (kg):			
Toplam	1745	1770	1815
Ön / arka	890 / 855	920 / 850	965 / 850
Çekme sınırı (kg):			
Frensiz	550	550	600
Frenli (%8 eğim)	1150	750	1600
Frenli (%12 eğim)	930	550	1300
Maksimum tavan yükü (kg)	75	75	75

¹⁾ Açılır tavanla hatchback ve sedan için ön baş mesafesi 967 mm'dir. ²⁾ Açılır tavanla arka baş mesafesi hatchback için 957 mm, sedan için 950 mm'dir. ³⁾ 17" jantlarla ön tekerlek izi 1530, arka tekerlek izi 1515 mm'dir.



Emniyet ve Güvenlik	Comfort	Touring	Impressive	Mirai
Mazda Gelişmiş Darbe Önleme Sistemi, otomobilin içindekileri darbe etkilerinden koruyan 'triple H' gövde yapısı	●	●	●	●
İlave Sınırlama Sistemi (SRS) – Çarpma sensörleri, ön emniyet kemeri ön gergileri, yük sınırlayıcılar ve hava yastıkları ile merkezi kontrol birimi	●	●	●	●
Elektronik Fren Basıncı Dağıtımı (EBD) ve Acil Fren Desteği (EBA) ile birlikte, 4 Tekerlekten Kilitlemeyi Önleyici Fren Sistemi (4W-ABS)	●	●	●	●
Dinamik Stabilite Kontrolü (DSC) ve Çekiş Kontrol Sistemi (TCS)	●	●	●	●
Arka Araç İzleme Sistemi (RVM): Arka şerit değiştirme desteği ve kör nokta izlemeyi birleştiren radar sistemi	–	–	●	●
Acil Durum Sinyal Sistemi (ESS): Ani fren durumunda otomatik etkinleşen yanıp sönmeli fren lambaları ve uyarı lambaları	●	●	●	●
Ön hava yastıkları	●	●	●	●
Ön yan hava yastıkları	●	●	●	●
Ön ve arka perde hava yastıkları	●	●	●	●
Yolcu hava yastığı kesme anahtarları	○A	○A	○A	○A
Ön emniyet kemeri hatırlatıcısı ekranı ve sesli uyarı	●	●	●	●
Emniyet kemerleri: Önde, 3-noktalı (ELR) x 2, ön gergiyle beraber	●	●	●	●
Arka, 3-noktalı (ELR) x 3	●	●	●	●
ISOFIX çocuk koltuğu bağlantı noktaları	●	●	●	●
Immobilizer sistemi	●	●	●	●

Dış Donanım

Lastikler ve jantlar:	6.0JJ 15" çelik jantlar – 195/65 R15	●	–	–	–
	6.0JJ 15" 8 kollu alaşım jantlar – 195/65 R15	○A	–	–	–
	6.5JJ 16" 5x2 kollu alaşım jantlar – 205/55 R16	–	●	●	–
	7.0JJ 17" 5x2 kollu alaşım jantlar – 205/50 R17	–	–	○A	●
	7.0JJ 17" 10 kollu alaşım siyah jantlar – 205/50 R17	–	–	○A	○A
	7.0JJ 17" 10 kollu alaşım titanyum jantlar – 205/50 R17	–	–	○A	○A
Geçici ebatlı yedek lastik		●	●	●	●
Eibach süspansiyon düşürücü		○A	○A	○A	○A
Metalik / Mika boya		○	○	○	○
Tamponlar, ön ve arka:	Gövde rengi	●	●	●	●
	Kapı yan koruyucuları	○A	○A	○A	○A
Spoiler:	Standart tip gövde rengi (sadece hatchback)	–	●	●	●
	Büyük MPS tip gövde rengi (sadece hatchback)	○A	○A	○A	○A
Kapı kolları:	Siyah	●	–	–	–
	Gövde rengi	–	●	●	●
Egzoz kaplaması:	Krom	○A	○A	○A	○A
Spor egzoz:	Geniş çaplı egzoz kaplaması	○A	○A	○A	○A
Çamurluklar:	Ön, siyah (marşpiyeler ile birlikte kullanılamaz)	○A	○A	○A	○A
Silecekler:	Ön, yağmur sensörüyle birlikte otomatik	–	●	●	●
	Arka, fasilalı silme, ayarlanabilir hız (yalnızca hatchback)	●	●	●	●
Isıtılmalı ön cam (sadece manuel vitesli araçlarda)		–	–	●	–
Ön farlar:	Halojen	●	–	–	–
	Halojen, yıkamalı (Touring dizel hariç)	–	●	●	–
	Adaptif Ön Far Sistemine (AFS) sahip bi-xenon farlar, ön far yıkaması ve otomatik yükseklik ayarı	–	–	–	●
Otomatik yanan ön farlar		–	●	●	●
Ön sis farları		–	●	●	●
LED arka farlar		○A	○A	○A	○A
Arka fren lambası, yükseğe monte		●	●	●	●
Arka sis lambası		●	●	●	●
Park sensörü:	Arka	–	–	●	●
Kapı aynaları:	Elektrikli, siyah, sürücü için geniş aç	●	–	–	–
	Elektrikli ve ısıtılmalı, katlanabilir, gövde rengi, sürücü için geniş aç	–	●	●	●
	Krom, piyano siyahı veya karbon kaplama	○A	○A	○A	○A

● = Standart; ○ = Opsiyonel; ○A = Ekstra ödemeye isteğe bağlı aksesuar.

Dış Donanım	Comfort	Touring	Impressive	Mirai
Açılır tavan:	–	–	●	●
Tavan taşıyıcı sistemi:	○A	○A	○A	○A
	Tavan rafı	○A	○A	○A
	Kayak / snowboard takma yeri	○A	○A	○A
	Bisiklet takma yeri	○A	○A	○A
	Kano / kayak takma yeri	○A	○A	○A
	Sörf tahtası takma yeri	○A	○A	○A
	Tavan kutusu	○A	○A	○A
Çeki demiri:	○A	○A	○A	○A
	Takılıp çıkarılabilir (Eibach süspansiyon düşürücülü modellere takılamaz)	○A	○A	○A
	Bisiklet taşıyıcı	○A	○A	○A

Konfor ve Rahatlık

Elektrikli kapı kilitleme	●	●	●	●
Uzaktan kumandalı merkezi kilit	●	●	●	●
Anahtarsız giriş ve çalıştırma sistemi	–	–	–	●
Hidrolik direksiyon:	●	●	●	●
Hız kontrol sistemi:	–	–	●	●
Elektrikli camlar:	●	–	–	–
	Önde, sürücü camında tek dokunuşla otomatik yukarı aşağı hareket ve zamanlayıcı işlevi	–	●	●
	Ön ve arkada, sürücü camında tek dokunuşla otomatik yukarı aşağı hareket ve zamanlayıcı işlevi	–	●	●
Klima:	●	–	–	–
	Manuel	–	–	–
	Çift bölge otomatik	–	●	●
Ön ve arka yer döşemeleri:	●	●	●	●
Güneş siperlikleri:	●	–	–	–
	Sürücü ve yolcu bölümünde kapaklı ayna	–	●	●
	Sürücü ve yolcu bölümünde kapaklı ayna ve aydınlatma	–	●	●

● = Standart; ○A = Ekstra ödemeye isteğe bağlı aksesuar.

İç Donanım		Comfort	Touring	Impressive	Mirai
Ön koltuklar:	Sürücü koltuğu eğim ve yükseklik ayarı	●	●	●	●
	Sürücü koltuğu bel ayarı	●	●	●	●
	Isıtmalı ön koltuklar	-	-	●	●
Arka koltuklar:	60/40 katlamalı	●	●	●	●
	Orta kolçak	-	●	●	●
Direksiyon simidi:	Deri kaplama	-	●	●	●
	Eğim ve yükseklik ayarı	●	●	●	●
Ayak pedalları:	Alüminyum (sadece manuel vites için)	○A	○A	○A	○A
Vites kolu:	Deri kaplama	-	●	●	●
	Deri, krom kaplama (sadece manuel vites için)	○A	○A	○A	○A
Güneş perdeleri:	Arka yan camlar için	○A	○A	○A	○A
	Arka cam için (sadece hatchback)	○A	○A	○A	○A
Model plakaları:	Ön ve arkada standart model plakaları	●	●	●	●
	Ön ve arkada model plakaları, önde aydınlatılmış 'Mazda3' logosu	○A	○A	○A	○A
El freni:	Krom kaplama düğme	-	●	●	●
Tutma kolları:	Ön yolcu için, arkada iki adet palto askısı	●	●	●	●
Müzik sistemleri:	AM/FM modüler radyo / CD / MP3 çalar, 4 hoparlör	●	●	-	-
	AM/FM modüler radyo / CD / MP3 çalar, 6 hoparlör	-	● (dizel)	●	●
	iPod konektörü	○A	○A	○A	○A
	USB adaptörü	○A	○A	○A	○A
	Direksiyona monte edilmiş ses kontrolü	-	●	●	●
	Yedek jak (AUX) ve güç çıkışı (orta kolçakta bulunur)	●	●	●	●
Göstergeler:	Yol bilgisayarı ve dış sıcaklık göstergelerini içeren Çoklu Bilgi Ekranı (MID)	●	●	●	●
	Lastik basıncı izleme sistemi (TPMS)	-	-	●	●
	Beyaz aydınlatmalı siyah kaplamalı kadranlar	●	●	●	●

● = Standart; ○A = Ekstra ödemeye isteğe bağlı aksesuar.

İç Donanım		Comfort	Touring	Impressive	Mirai
Dijital saat		●	●	●	●
Baş üstü konsolu, güneş gözlüğü cebiyle		-	●	●	●
Küllük ve çakmak		○A	○A	○A	○A
Gösterge paneli ışıklandırma ayarı		●	●	●	●
Ön far hatırlatıcı (sesli uyarı)		●	●	●	●
Eşya gözü ile ön orta konsol; iki kapaklı bardak tutucu		●	●	●	●
İlave eşya gözleri:	Torpid gözü, aydınlatmalı	●	●	●	●
	Koltuk arkası cebi (yolcu tarafı)	●	●	●	●
	Kapı cepleri (ön ve arka kapılar)	●	●	●	●
Etkileşimli Işık Kontrolü (ILC):	Müzik sistemi ve otomatik klimada interaktif aydınlatma	●	●	●	●
	Bagaj kompartmanı:				
	Bagaj ışığı	●	●	●	●
	Bagaj kaplaması	○A	○A	○A	○A
	Bagaj ağı (sadece hatchback)	○A	○A	○A	○A
	Bagaj depolama kutusu (sadece hatchback)	○A	○A	○A	○A
	Köpek koruması (sadece hatchback)	○A	○A	○A	○A
Dikiz aynası:	Kendiliğinden kararan	-	●	●	●
Bebek aynası		○A	○A	○A	○A
Arka havalandırma kanalları		●	●	●	●
Polen filtresi (klima ile)		●	●	●	●

● = Standart; ○A = Ekstra ödemeye isteğe bağlı aksesuar.



mazda

Mazda bayiniz:

Mazda Motor Europe, devam etmekte olan ürün geliştirme süreci nedeniyle, teknik özelliklerde ve donanımda değişiklik yapma hakkını saklı tutar. Bu broşürde gösterilen renk ve koltuk döşeme örnekleri, baskıdan kaynaklanan nedenlerle gerçek renklerinden farklılık gösterebilir. Bunlarla ilgili olarak Mazda bayinizle görüşmeniz tavsiye edilir.

Bose®, Bose logosu, Richbass®, Nd® ve AudioPilot® ABD'de ve diğer ülkelerde Bose Corporation'ın tescilli ticari markalarıdır. İzin alınarak kullanılmıştır.

Kasım 2011.

BJN 307885/TUR tr/V6

İnternet: www.mazda-tr.com

